

# 鳥取県立美術館 整備運営事業

## 建設工事説明資料

本工事における備品調達計画について説明いたします。

### ◆目次

1. ご挨拶（鳥取県教育委員会美術館整備局）
2. 計画地（代表企業）
3. PFI事業におけるコンソーシアム体制（代表企業）
4. 計画概要（建設企業）
5. 工事スケジュール(建設企業)
6. 工事に関する連絡先（建設企業）

鳥取県立美術館パートナーズ株式会社

2022年12月13日





# 鳥取県立美術館 P F I 事業

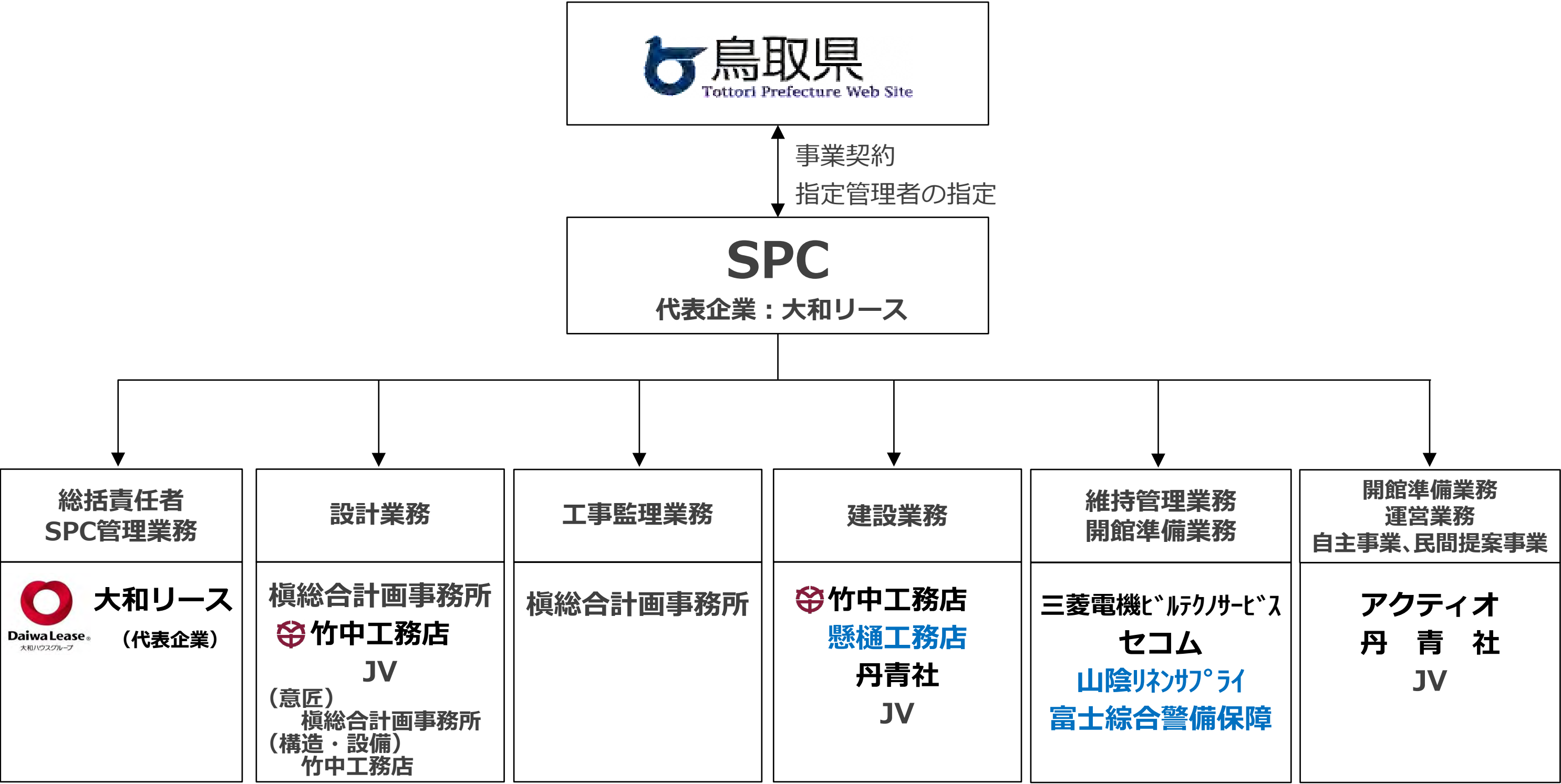








コンソーシアム体制



※丹青社は展示ケース、  
収蔵庫内装他を担当

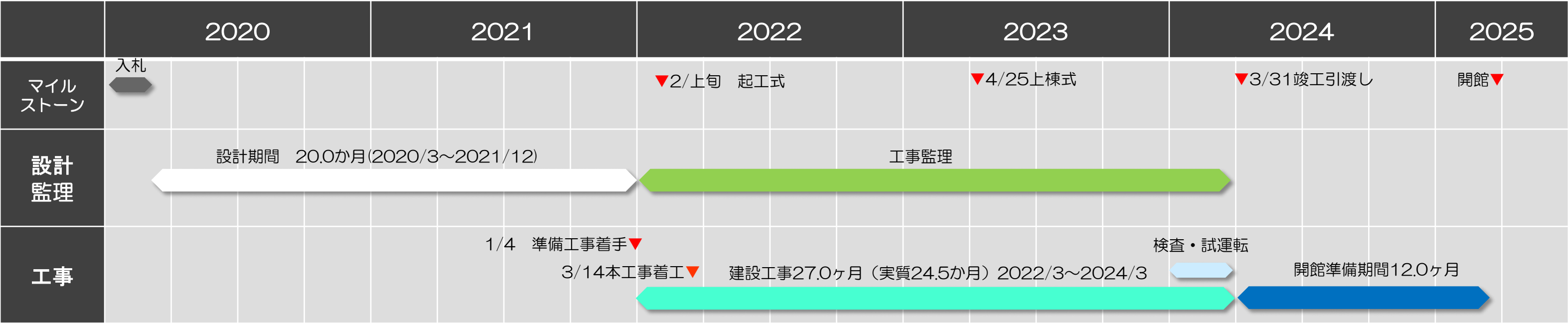
※ 青文字は地元企業

工事概要

- 事業者 鳥取県立美術館パートナーズ株式会社（SPC）
- 設計 榎総合計画事務所・竹中工務店設計JV
- 工事監理 株式会社榎総合計画事務所
- 施 工 鳥取県立美術館建設事業 竹中・懸樋・丹青社共同企業体
- 建築地 鳥取県倉吉市駄経寺2丁目3-12
- 用途 美術館（展示室、県民ギャラリー、収蔵庫、ひろま等）
- 規模 地上3階・塔屋1階
- 構造種別 RC造（一部S造,SRC造）
- 敷地面積 17,892.12㎡
- 建築面積 5,347.72㎡
- 延べ床面積 10,598.89㎡
- 最高高さ 平均地盤面+21.22m
- 工期 2022年1月4日～2024年3月31日
- 外装仕上 美術館本体：RC下地外装薄塗材、ACW（ガラスカーテンウォール）  
駐輪場：RC打ち放し着色撥水塗装



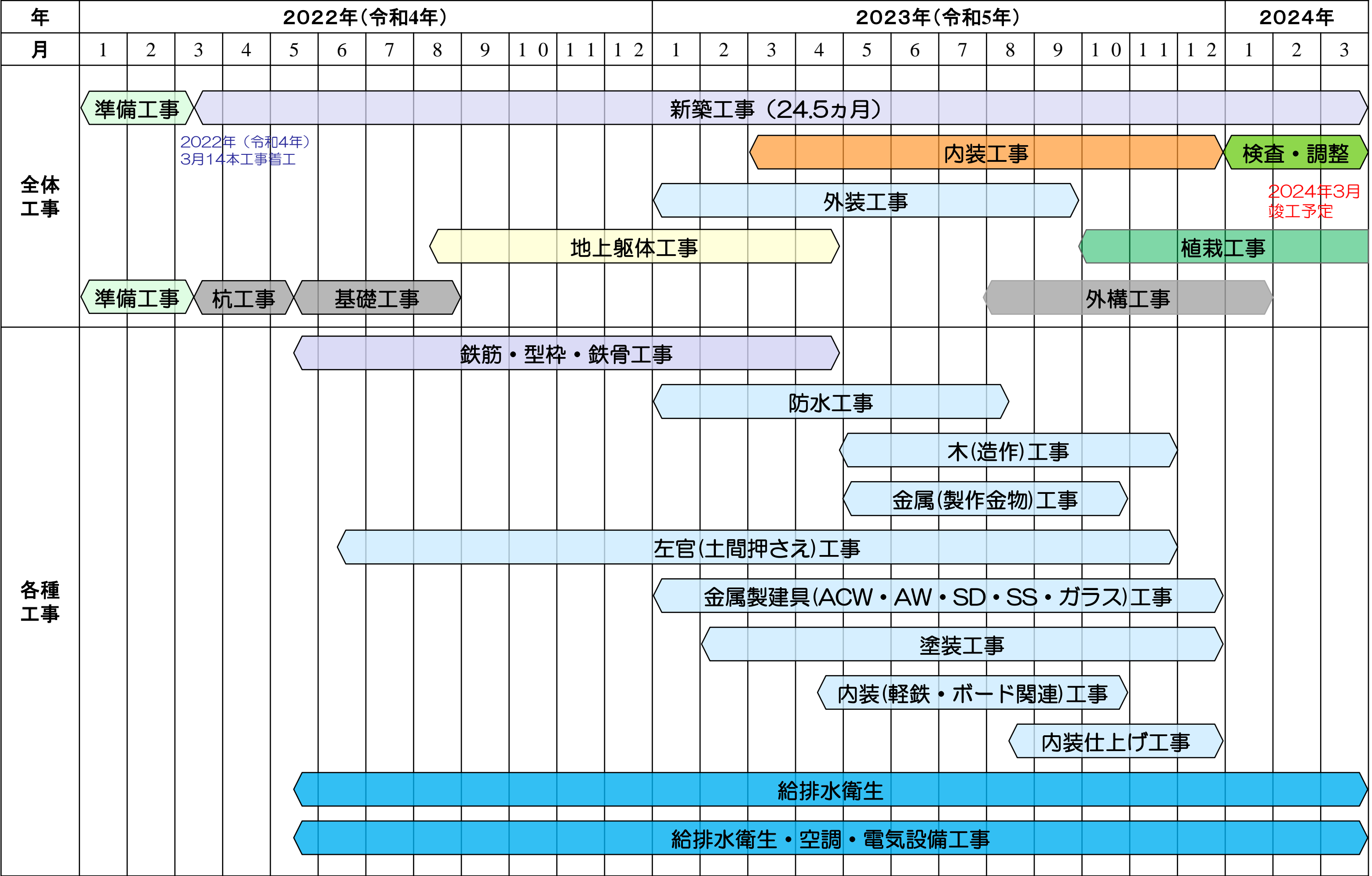
【設計・建設事業全体スケジュール】



～みんなでつくる、とっとりアートプレイス～

鳥取県立美術館 整備運営事業

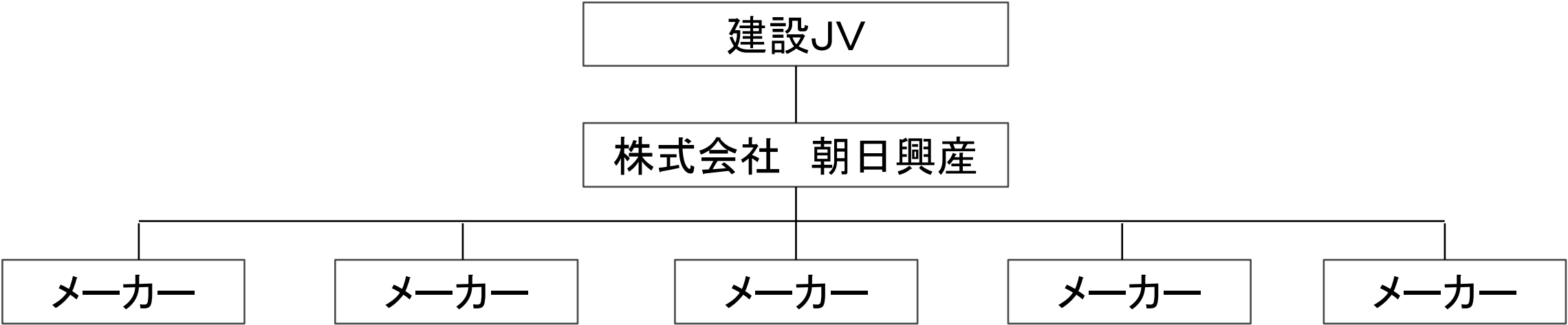
建設工事スケジュール





年	2022年(令和4年)					2023年(令和5年)												2024年		
月		10	11	12	1	2	3	4	5	6	7	8	9	10	11	12	1	2	3	
全体 工事									新築工事（24.5ヵ月）											
									内装工事					検査・調整						
							外装工事												2024年3月 竣工予定	
			地上躯体工事												植栽工事					
													外構工事							
家具 備品 工事	品目	発注先	※メーカーは仕様決定時に最終調整																	
	各種家具	アダル・オカムラ等			仕様決定			朝日興産発注			メーカー製作				納品					
	輸入家具	カッシーナ等			仕様決定			朝日興産発注			メーカー製作				納品					
	屋外家具	ニチアス等			仕様決定			朝日興産発注		メーカー製作				納品						
	書庫	未定			仕様決定			朝日興産発注			メーカー製作				納品					
	美術用具	ユタカ・美工社等			仕様決定			朝日興産発注			メーカー製作				納品					
	家電関連	各メーカー			仕様決定			朝日興産発注			メーカー製作				納品					
	小物・カーテン類	各メーカー			仕様決定			朝日興産発注			メーカー製作				納品					

商流



品目	発注先	内訳
各種家具	アダル・オカムラ等	各種机・椅子・ソファー・事務用棚、書棚、ロッカー 等
輸入家具	カッシーナ等	カウンター用ハイスツール、各種机・椅子 等
屋外家具	ニチエス等	机・椅子、ベンチ 等
書庫	未定	集密書架、研究机・椅子、除湿乾燥機 等
美術用具	ユタカ・美工社等	高所作業車、乾燥棚、集塵機、電動糸鋸、脚立、作業台 等
家電関連	各メーカー	50インチモニター、タブレット、プロジェクタ、掃除機、除雪機、印刷機 等
小物・カーテン類	各メーカー	パンフレットスタンド、カーテン、新聞掛け、デジタル照度計、ゴミ箱 等

計 2 0 0 種類以上（各 1 ～ 4 0 単位で購入予定）



事業者：鳥取県立美術館パートナーズ(株)  
代表企業：大和リース(株)山陰営業所  
担当：和田 琢磨  
電話番号：0852-59-9250

工事施工者：鳥取県立美術館整備運営事業に係る建設業務のうち建設工事  
竹中・懸樋・丹青共同企業体  
代表企業：(株)竹中工務店  
担当：岡野 晃介  
電話番号：0858-23-3361

備品調達担当：株式会社 朝日興産  
担当：楠木 堅曹  
電話番号：06-4706-2222

鳥取県立美術館ホームページ <https://tottori-moa.jp/>