



鳥取県立美術館 観光事業者やタクシー乗務員の方々をお招きして 内覧会・説明会を開催します

— 6月11日(火)・12日(水) 午後1時～ —

2025年3月30日に開館する鳥取県立美術館では、このたび、旅行商品の開発や交通事業者・観光施設等との連携による誘客を図るため、観光事業者向けの内覧会・説明会を開催いたします。

当日は、鳥取県立美術館の魅力や周遊連携についてご案内することとしており、6月11日は、観光マイスターのタクシードライバー10～20人も参加予定です。

[内覧会・説明会の概要]

名称	鳥取県立美術館 観光商品開発・連携 内覧会・説明会
日時	2024年6月11日(火)・12日(水) 午後1時～ (各回1時間30分程度) 15分前受付開始 ※午後1時45分頃～内覧会、終了後個別商談
会場	鳥取県立美術館 (鳥取県倉吉市駄経寺町2-3-12)
対象	観光業に携わる皆さま、観光マイスターのタクシードライバーなど 旅行会社、交通事業者、宿泊施設、観光連盟、観光施設、文化施設
説明会	観光商品開発および連携のための説明
内覧会	商品をイメージできるよう、開館前の美術館をご案内いたします
主催	鳥取県立美術館パートナーズ

(鳥取県立美術館では、開館の周知・開館後の来館・貸館利用を促すため、県民向け「月イチ建物内覧会」や、貸館利用者のための「対話会・内覧会」、美術館ボランティア TMOA+(ティーモアプラス)募集「説明会・内覧会」なども行っています。)

※詳しくは別添のチラシをご覧ください。

ご取材・ご紹介いただける場合は下記までご連絡ください。

[問合せ]鳥取県立美術館パートナーズ 運営担当 (長尾・山口)

Email | info@tottori-moa.jp WEB | <https://tottori-moa.jp>

TEL | 0858-24-5442 (平日9時～17時)

観光商品開発・連携 鳥取県立美術館 内覧会・説明会

6.11(火)
13:00~

県内企業・団体様

(各2時間程度)

6.12(水)
13:00~

県外企業・団体様

2025年3月30日に開館する鳥取県立美術館では、
旅行商品の開発やご連携による誘客を図るため、内覧会・説明会を開催いたします。
鳥取の魅力を最大限に引き出しながら、周遊するツーリズムを創造し
エリア全体の旅人口の拡大を目指します。

- 対象** 観光業に携わる皆さま～
旅行会社、観光施設、交通事業者、
宿泊施設、観光連盟、連携施設
- 説明会** 観光商品開発およびご連携のためのご説明
- 内覧会** 商品をイメージいただけるよう、
開館前の美術館をご案内いたします

内覧会・説明会開催の上、個別に交渉させていただきます

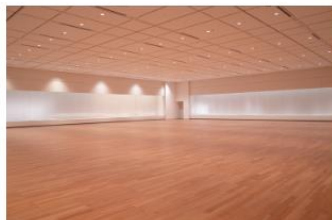
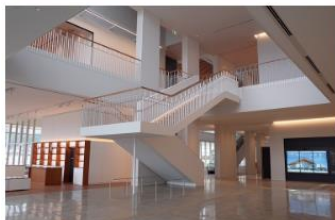
お問合せ・申込み 鳥取県立美術館パートナーズ株式会社



partner@tottori-moa.jp ☎0858-24-5442

〒682-0816 鳥取県倉吉市駄経寺町2-3-12

(平日9時~17時)



ご要望・ご提案 お聞かせください

旅行会社

団体旅行商品開発、個人ツアー商品開発、
チケットセット商品

交通事業者

バスツアー、観光タクシー、列車セットチケット、
周遊券の発行、利用者入館割引

連携施設

相互入館者割引、周遊券利用、パスポート発行

観光連盟

割引特典、企画と連動したキャンペーン実施、
商業施設との連携オリジナル商品メニュー

美術館からのお願い

- ・美術館と展覧会の紹介ポスター・チラシの設置配布
- ・鳥取県立美術館との公式サイト・SNSなどの連携
- ・各観光キャンペーンでの連携

お問合せ・申込み 鳥取県立美術館パートナーズ株式会社

✉ partner@tottori-moa.jp ☎ 0858-24-5442

〒682-0816 鳥取県倉吉市駄経寺町2-3-12

(平日9時~17時)