

ART OF THE REAL

TRANSCENDENT
EXPRESSION
FROM JAKUCHU TO WARHOL
AND RICHTER

アート・オブ・ザ・リアル 時代を超える美術

—若冲からウォーホル、リヒターへ—

2025 3.30(日) — 6.15(日)

主催：アート・オブ・ザ・リアル展実行委員会
(鳥取県、鳥取県立美術館パートナーズ、TSKさんいん中央テレビ)

特別協力：東京国立近代美術館

【展示作品リスト】

🎧 音声ガイドのある作品

会期中に展示替えのある作品があります

■の部分が表示期間です

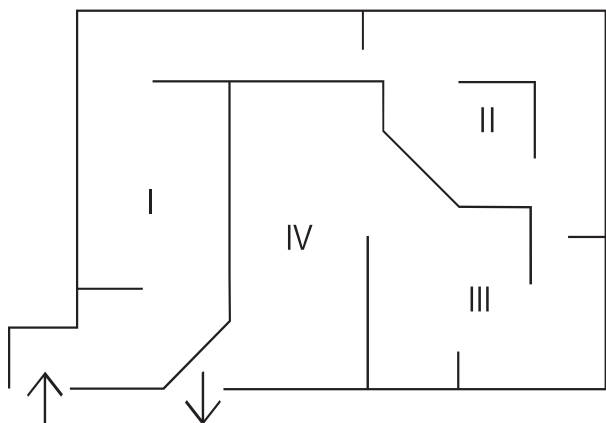
前期	3/30-5/11(40日間)		
後期	5/13-6/15(30日間)		
1期	3/30-4/20(20日間)	■	
2期	4/22-5/18(26日間)		■
3期	5/20-6/15(24日間)		■

【写真撮影についての注意点】

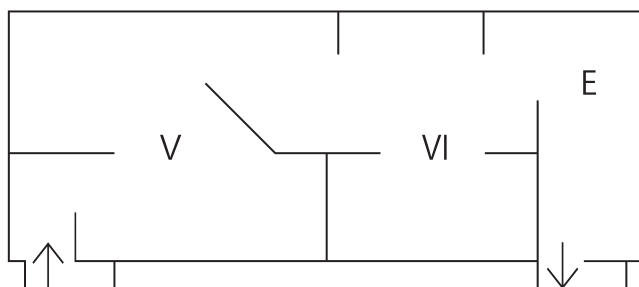
📷マークのある作品は撮影できません

動画、フラッシュ、三脚を使つての撮影はご遠慮ください

第1会場



第2会場



出品 番号	作家名	作品名	制作年	素材・技法	所蔵	前期			後期		
						1期	2期	3期	1期	2期	3期

I 迫真と本質

1	沈南蘋(沈詮)	梅花双兔図	1731(雍正9)	絹本着色・一幅	静嘉堂文庫美術館						
2	沈南蘋(沈詮)	老圃秋容図	1731(雍正9)	絹本着色・一幅	静嘉堂文庫美術館						
3	円山応挙	淀川両岸図巻	1765(明和2)	絹本着色・一卷	公益財団法人アルカンシエル美術財団 / 旗本邸コレクション						場面替え
4	🎧 土方稲嶺	群鶴図	江戸時代(18世紀)	絹本着色・一幅	府中市美術館						
5	🎧 土方稲嶺	猛虎搔背図	江戸時代(18世紀)	絹本着色・一幅							
6	谷文晁	青緑山水図	1822(文政5)	絹本着色・一幅	東京富士美術館						
7	島田元旦	秋景山水図	江戸時代(19世紀)	絹本着色・一幅	鳥取県立博物館						
8	島田元旦	蝦夷奇勝画稿	江戸時代(19世紀)	紙本墨画淡彩・三巻	鳥取県立博物館						場面替え
9	黒田稲阜	群鯉図	1827(文政10)	絹本着色・一面	鳥取県立博物館						
10	沖一峨	芙蓉に群鴨図	江戸時代(19世紀)	絹本着色・双幅	鳥取県立博物館						
11	ギュスターヴ・クールベ	波	1870頃	油彩/カンヴァス	国立西洋美術館(松方コレクション)						
12	クロード・モネ	ジヴェルニーの積みわら、夕日	1888-89	油彩/カンヴァス	埼玉県立近代美術館						
13	パブロ・ピカソ	道化役者と子供	1905	グアッシュ、パステル/厚紙	国立国際美術館						
14	アンリ・マティス	鏡の前の青いドレス	1937	油彩/カンヴァス	京都国立近代美術館						
15	竹内栖鳳	散華	1910	絹本着色・一幅	京都市美術館						
16	山元春挙	山上楽園	1922	絹本着色・一面	京都市美術館						
17	菅橋彦	舞楽(萬歳楽)	1910-20	紙本着色・二曲一隻	鳥取県立美術館						
18	菅橋彦	神倉秋景	1962	紙本着色・一面	鳥取県立美術館						
19	松岡映丘	右大臣實朝	1932	紙本着色・一面	日本芸術院						
20	安田靫彦	飛鳥の春の額田王	1964	絹本着色・一面	滋賀県立美術館						
21	🎧 高橋由一	鮭図	1879-80	油彩/板	笠間日動美術館						
22	🎧 高橋由一	鴨図	1877	油彩/カンヴァス	山口県立美術館						
23	岸田劉生	静物(赤き林檎2個とピンと茶碗と湯呑)	1917	油彩/カンヴァス	ふくやま美術館						
24	速水御舟	白葡萄と茶碗	1920	紙本彩色・一幅	東京国立近代美術館						
25	速水御舟	果物	1920	膠彩/絹布	豊田市美術館						
26	ジョルジュ・モランディ	静物	1952	油彩/カンヴァス	国立国際美術館						
27	岸田劉生	高須光治君之肖像	1915	油彩/カンヴァス	愛知県美術館						
28	安岡信義	男の像	1920	油彩/板	鳥取県立美術館						

出品 番号	作家名	作品名	制作年	素材・技法	所蔵	前期 後期		
						1期	2期	3期
29	前田寛治	西洋婦人像	1925 頃	油彩／カンヴァス	鳥取県立美術館			
30	チャック・クロース	ジョージア / フィンガー・ペインティング	1984	油彩／カンヴァス	広島市現代美術館			
31	ゲルハルト・リヒター	ドゥインガーの肖像	1965	油彩／カンヴァス	大阪中之島美術館			
32	木下 晋	休息	2010	鉛筆／ケント紙	平塚市美術館			
33	平 久弥	Escalator#33	2022	アクリル／カンヴァス	Yoshiaki Inoue Gallery			
34	満田晴徳	識（八識）	2023	銅、真鍮、青銅、木	作家蔵			
35	伊藤学美	Surface#22	2020	ドライポイント ／ハーネミュージーレ紙	株式会社サンクス			
36	オーディスト・ロダン	美しかりしオーミエール	1885-87(原型)	ブロンズ	国立西洋美術館（松方コレクション）			
37	朝倉文夫	墓守	1910	ブロンズ	東京国立近代美術館			
38	辻 晋堂	詩人（大伴家持試作）	1942	木、彩色	東京国立近代美術館			
39	舟越 桂	冬の本	1988	楠に彩色、大理石				
40	須田悦弘	サザンカ	2024	木に彩色	作家蔵			
41	須田悦弘	雑草	2025	木に彩色	作家蔵			
42	須田悦弘	椿	2025	木に彩色	作家蔵			

II 写実を超える

1	伊藤若冲	乗興舟	1767 (明和 4)	紙本拓版・一巻	鳥取県立美術館			場面替え
2	伊藤若冲	象と鯨図屏風	1795 (寛政 7)	紙本墨画淡彩・六曲一双	MIHO MUSEUM			
3	曾我蕭白	林和靖図屏風	1760 (宝暦 10)	紙本墨画淡彩・六曲一双	三重県立美術館			
4	鈴木其一	風神雷神図襖	江戸時代 (19 世紀)	絹本着色・襖 (八面)	東京富士美術館			
5	伊藤若冲	達磨図	江戸時代 (18 世紀)	絹本着色・一幅	MIHO MUSEUM			
6	曾我蕭白	困基図屏風	江戸時代 (18 世紀)	紙本墨画・二曲一隻	鳥取県立美術館			
7	長沢芦雪	富士越鶴図	1794 (寛政 6)	絹本墨画淡彩・一幅				
8	片山楊谷	猛虎図	江戸時代 (18 世紀)	絹本着色・三幅	鳥取県立博物館			
9	パブロ・ピカソ	裸婦	1909	油彩／カンヴァス	ポーラ美術館			
10	坂田一男	キュビズムの人物像	1925	油彩／カンヴァス	岡山県立美術館			
11	前田寛治	街の風景	1924	油彩／カンヴァス	鳥取県立美術館			
12	辻 晋堂	顔（寒拾）	1956	陶彫	鳥取県立美術館			
13	古賀春江	海	1929	油彩／カンヴァス	東京国立近代美術館			
14	ジョルジュ・デ・キリコ	ヘクトールとアンドロメケー	1930 頃	油彩／カンヴァス	ポーラ美術館			
15	ルネ・マグリット	レディ・メイドの花束	1957	油彩／カンヴァス	大阪中之島美術館			
16	アルベルト・ジャコメッティ	ディエゴの胸像	1954	ブロンズ	豊田市美術館			
17	三岸好太郎	海と射光	1934	油彩／カンヴァス	名古屋市美術館			
18	吉原治良	海辺の静物	1931	油彩／カンヴァス	東京国立近代美術館			
19	浜田浜雄	ユバス	1939	油彩／カンヴァス	東京国立近代美術館			
20	渡辺 武	祈り	1938	油彩／カンヴァス	板橋区立美術館			
21	イヴ・タンギー	風のアルファベット	1944	油彩／カンヴァス	横浜美術館			
22	植田正治	パパとママとコドモたち	1949(プリント 1980 代)	ゼラチン・シルバー・プリント	鳥取県立美術館			
23	植田正治	砂丘人物	1950	ゼラチン・シルバー・プリント	鳥取県立美術館			
24	やなぎみわ	Windswept Women 2	2009	インクジェット・プリント、 木製フレーム	鳥取県立美術館			
25	さわひらき	dwelling	2002	ビデオ、白黒、サウンド、9 分 20 秒	作家蔵			
26	さわひらき	absent	2018	ビデオ、カラー、サウンド、4 分 37 秒	作家蔵			
27	岡上淑子	月夜	1951	コラージュ／紙	東京都写真美術館			
28	岡上淑子	長い一日	1951	コラージュ／紙	東京国立近代美術館			
29	岡上淑子	沈黙の奇蹟	1952	コラージュ／紙	東京都写真美術館			
30	岡上淑子	夜間訪問	1952 頃	コラージュ／紙	東京国立近代美術館			
31	岡上淑子	海のレダ	1952	コラージュ／紙				
32	岡上淑子	幻想	1954 頃	コラージュ／紙				
33	ギュスターヴ・クールベ	まどろむ女（習作）	1852	油彩／カンヴァス	鳥取県立美術館			
34	前田寛治	仰臥裸婦	1925	油彩／カンヴァス	鳥取県立美術館			
35	小出楯重	横たわる裸女（B）	1928	油彩／カンヴァス	京都国立近代美術館			
36	藤田嗣治	横たわる裸婦	1937	油彩／カンヴァス	京都国立近代美術館			

III 日常と生活

1	土田麦僊	罰	1908	絹本着色・一幅	京都国立近代美術館			
2	島 成園	祭りのよそおい	1913	絹本着色・一面	大阪中之島美術館			
3	前田寛治	ものを喰う男	1924	油彩／カンヴァス	鳥取県立美術館			
4	前田寛治	棟梁の家族	1928	油彩／カンヴァス	鳥取県立美術館			
5	アウグスト・ザンダー	若い農夫たち、ヴェスターヴァルト 「時代の顔」シリーズより	1914	ゼラチン・シルバー・プリント	東京都写真美術館			

出品 番号	作家名	作品名	制作年	素材・技法	所蔵	前期	後期
						1期	2期
6	アウグスト・ザンダー	労働者階級の田舎の子どもたち 「時代の顔」シリーズより	1914	ゼラチン・シルバー・プリント	東京都写真美術館		
7	アウグスト・ザンダー	菓子職人 「時代の顔」シリーズより	1928	ゼラチン・シルバー・プリント	東京都写真美術館		
8	パブロ・ピカソ	ポスターのある風景	1912	油彩／カンヴァス	国立国際美術館		
9	マルセル・デュシャン	自転車の車輪	1913/64	木製の台所用スツール、 自転車の車輪	京都市近代美術館		
10	ロイ・リキテンスタイン	積み藁 (8点組)	1969	リトグラフ／紙	滋賀県立美術館		4点ずつ展示
11	アンディ・ウォーホル	6枚組の自画像	1966	アクリル、シルクスクリーン・インク、 鉛筆／カンヴァス	東京都現代美術館		
12	アンディ・ウォーホル	キャンベルスープ缶 (チキン・ウィズ・ライス)	1964-66	シルクスクリーン・インク ／アルミニウム	鳥取県立美術館		
13	アンディ・ウォーホル	キャンベルスープII (10点組)	1969	シルクスクリーン／紙	広島市現代美術館		10点 5点 5点
14	🎧 アンディ・ウォーホル	ブリロ・ボックス	1968	シルクスクリーン／紙	鳥取県立美術館		
15	アンディ・ウォーホル	ブリロ・ボックス (4点)	1968/1990	シルクスクリーン／紙	鳥取県立美術館		
16	森村泰昌	モリロ・ボックス	2016	ダンボールに印刷			
17	🎧 河原 温	JUNE 5, 1967 「TODAY」シリーズ (1966-2013) より	1967	アクリル／カンヴァス	名古屋市美術館		
18	🎧 河原 温	MAY 29 1976 - JUN4, 1976 (7点) 「I Got Up」シリーズより	1976	スタンプインク／絵葉書	名古屋市美術館		
19	草間彌生	マカロニ・コート	1963	ミクストメディア	板橋区立美術館		
20	トニー・クラッグ	無題 (棚に置いた5本のボトル)	1982	プラスチック・ボトル	豊田市美術館		
21	三島喜美代	Box Lemon 80	1980	陶彫、転写、彩色			
22	三島喜美代	Work 23-C	2023	陶彫、転写、彩色、鉄	MEM		
23	潮田 登久子	東京都国分寺市 「冷蔵庫」シリーズより	1987	ゼラチン・シルバー・プリント (D.O.P.)、2点1組	東京都写真美術館		
24	潮田 登久子	福島県小高町 「冷蔵庫」シリーズより	1994	ゼラチン・シルバー・プリント (D.O.P.)、2点1組	東京都写真美術館		
25	潮田 登久子	東京都世田谷区 「冷蔵庫」シリーズより	1998	ゼラチン・シルバー・プリント (D.O.P.)、2点1組	東京都写真美術館		
26	ウォルフガング・ティルマンズ	ロックダウン中のバルコニー	2020	インクジェット・プリント	WAKO WORKS OF ART		
27	ウォルフガング・ティルマンズ	フアン・パブロの木のある静物	2020	インクジェット・プリント	WAKO WORKS OF ART		
28	ウォルフガング・ティルマンズ	美しい夏	2021	インクジェット・プリント	作家蔵		
29	スラシ・クソンウォン	スモール・イズ・ビューティフル —ゲルハルト・リヒター	2001	写真、オブジェ／パネル	公益財団法人アルカンシエール美術財団/ 原美術館コレクション		
30	スラシ・クソンウォン	スモール・イズ・ビューティフル —フローティング・マーケット	2001	写真、オブジェ／パネル	公益財団法人アルカンシエール美術財団/ 原美術館コレクション		
31	リクリット・ティラヴァニ	無題 2024 (小さな水滴が美しい海となる、 「日本海新聞」2024年3月24日)	2024	油彩、新聞紙／カンヴァス	鳥取県立美術館		

IV 物質と物体

1	ピエロ・マンゾーニ	8.01メートルの線	1959	インク、紙、紙筒	豊田市美術館		
2	ルーチョ・フォンタナ	空間概念	1962	油彩／カンヴァス	滋賀県立美術館		
3	🎧 ゲルハルト・リヒター	抽象絵画 (648-1)	1987	油彩／カンヴァス	国立国際美術館		
4	吉原治良	作品 A	1955	プラスター／板	大阪中之島美術館		
5	白髪一雄	脈 モノクローム A	1953	油彩／カンヴァス			
6	村上三郎	作品	1954	油彩／カンヴァス	芦屋市立美術博物館		
7	吉田稔郎	作品	1955	油彩／板	芦屋市立美術博物館		
8	🎧 白髪富士子	作品	1955	和紙	高松市美術館		
9	ドナルド・ジャッド	無題	1968	スチール、 プレキシグラス (10ユニット)	広島市現代美術館		
10	ロバート・モリス	無題	1968	フェルト	大阪中之島美術館		
11	カール・アンドレ	Zinc Zinc Plain	1969	亜鉛版、36枚組	滋賀県立美術館		
12	🎧 フランク・ステラ	ゲッティ廟 (第1ヴァージョン)	1959	エナメル／カンヴァス	大阪中之島美術館		
13	福嶋敬恭	Untitled	1975	真鍮、鉛	鳥取県立美術館		
14	村岡三郎	塩の先端	1985	鋼鉄、塩水、熱	鳥取県立美術館		
15	富井大裕	ゴールドフィンガー	2011	画紙 (27,225本)、指示書	東京国立近代美術館		
16	藤原勇輝	MASS+GAME WHITE 20250314	2025	真鍮釘、パチンコ玉、 ランバーコアに白色着色	作家蔵		

V 事件と記憶

1	前田寛治	メーデー	1924	油彩／カンヴァス			
2	内田 巖	歌声よ起これ (文化を守る人々)	1948	油彩／カンヴァス	東京国立近代美術館		
3	山下菊二	あけぼの村物語	1953	油彩／ドンゴロス	東京国立近代美術館		
4	小早川秋聲	護国	1934	絹本着色・一面	鳥取県立美術館		
5	小早川秋聲	虫の音	1938	絹本着色・一面	鳥取県立美術館		
6	安井仲治	流氓ユダヤ 窓	1941	ゼラチン・シルバー・プリント	兵庫県立美術館		
7	安井仲治	流氓ユダヤ 荷物	1941	ゼラチン・シルバー・プリント	兵庫県立美術館		
8	安井仲治	流氓ユダヤ 母	1941/2010	ゼラチン・シルバー・プリント	兵庫県立美術館		
9	安井仲治	流氓ユダヤ (横顔)	1941/2010	ゼラチン・シルバー・プリント	兵庫県立美術館		
10	阿部合成	見送る人々	1937	油彩／板	兵庫県立美術館		
11	伊谷賢蔵	皇風焦土に遍し	1940	油彩／カンヴァス	鳥取県立美術館		

出品 番号	作家名	作品名	制作年	素材・技法	所蔵	前期 後期		
						1期	2期	3期
12	🎧 藤田嗣治	アッツ島玉砕	1943	油彩／カンヴァス	東京国立近代美術館 (アメリカ合衆国より無期限貸与)			
13-1	恩田孝徳	東京大空襲スケッチ 4月17日 麻布十番通りを望む	1945	水彩／紙	鳥取県立美術館			
13-2	恩田孝徳	東京大空襲スケッチ 5月28日 麻布宮村にて	1945	水彩／紙	鳥取県立美術館			
13-3	恩田孝徳	東京大空襲スケッチ 6月12日 銀座尾張町にて	1945	水彩／紙	鳥取県立美術館			
13-4	恩田孝徳	東京大空襲スケッチ 9月6日 銀座尾張町にて	1945	水彩／紙	鳥取県立美術館			
14	山本敬輔	ヒロシマ	1948	油彩／カンヴァス	兵庫県立美術館			
15	石内 都	ひろしま #71 寄贈者：畑村タケ代	2007	タイプC プリント				
16	🎧 森村泰昌	Brothers (A Late Autumn Prayer)	1991	発色現像方式印画	鳥取県立美術館			
17	ハラール・サルキシアン	処刑広場 (No.2)	2008	アーカイバル・インクジェットプリント ／アルミニウム	森美術館			
18	ハラール・サルキシアン	処刑広場 (No.6)	2008	アーカイバル・インクジェットプリント ／アルミニウム	森美術館			
19	照屋勇賢	You-I Flat Work Large	2009	紅型 (麻)	高松市美術館			
20	津上みゆき	View at 3:10 p.m., 11 Mar., 11 [View - a cherry tree, 11 March 2011] より	2011	顔料、アクリル／カンヴァス	作家蔵			
21	津上みゆき	View at 3:15 p.m., 11 Mar., 11 [View - a cherry tree, 11 March 2011] より	2011	顔料、アクリル／カンヴァス	作家蔵			
22	津上みゆき	スケッチブック No.35 View - at 3:15 p.m., 11 Mar., 11 のスケッチ [View - a cherry tree, 11 March 2011] より	2011	水彩、鉛筆、色鉛筆／紙	作家蔵			
23	🎧 志賀理江子	螺旋海岸 46	2011	発色現像方式印画	東京都写真美術館			
24	下道基行	津波石 #04	2016	ビデオ (ループ)、白黒 9分00秒00ミリ秒	作家蔵			
25	下道基行	津波石 #05	2016	ビデオ (ループ)、白黒 7分14秒21ミリ秒	作家蔵			
26	下道基行	津波石 #09	2018	ビデオ (ループ)、白黒 7分54秒20ミリ秒	作家蔵			

VI 身体という現実

1	アルベルト・ジャコメッティ	男	1956	油彩／カンヴァス	国立国際美術館			
2	フランシス・ベーコン	スフィンクス	1954	油彩／カンヴァス	豊田市美術館			
3	🎧 辻 晋堂	寒山	1958	陶彫	鳥取県立美術館			
4	尾崎悌之助	原始への夢	1979	油彩／カンヴァス	鳥取県立美術館			
5	福留章太	アントロポス 4	1980	油彩／カンヴァス	鳥取県立美術館			
6	🎧 イヴ・クライン	人体測定 170	1960	顔料／カンヴァスに裏うちされた紙	広島市現代美術館			
7	高松次郎	影 (#394)	1974-75	油彩／カンヴァス	兵庫県立美術館(山村コレクション)			
8	三木富雄	Ear	1972	アルミニウム	国立国際美術館			
9	オノ・ヨーコ	カット・ピース	1964	ビデオ (16mmフィルムから変換) 白黒、サウンド、8分27秒	作家蔵			
10	ヨーゼフ・ボイス	ジョッキー帽	1985	フェルト帽、脂肪、絵具、新聞紙	豊田市美術館			
11-1	ソフィ・カル	盲目の人々 - No. 3	1986	写真、テキスト、額	豊田市美術館			
11-2	ソフィ・カル	盲目の人々 - No. 8	1986	写真、テキスト、額	豊田市美術館			
11-3	ソフィ・カル	盲目の人々 - No. 17	1986	写真、テキスト、額	豊田市美術館			
12	石内 都	Innocence #14	2006	ゼラチン・シルバー・プリント				
13	草間彌生	太陽	1953	水彩ほか／紙	東京国立近代美術館			
14	草間彌生	女 (33)	1953	水彩ほか／紙	東京国立近代美術館			
15	草間彌生	A Man	1953	インク、グアッシュ、パステル／紙	作家蔵			
16	河原 温	孕んだ女	1954	油彩／カンヴァス	東京国立近代美術館			
17-1	河原 温	浴室 1	1953	鉛筆／紙	東京国立近代美術館			
17-2	河原 温	浴室 8	1953	鉛筆／紙	東京国立近代美術館			
17-3	河原 温	浴室 10	1953	鉛筆／紙	東京国立近代美術館			
17-4	河原 温	浴室 15	1953	鉛筆／紙	東京国立近代美術館			
17-5	河原 温	浴室 18	1953	鉛筆／紙	東京国立近代美術館			
17-6	河原 温	浴室 22	1953	鉛筆／紙	東京国立近代美術館			
18	塩田千春	バスルーム	1999	ビデオ、白黒、サウンド 5分10秒	東京国立近代美術館			
19	石原友明	bathroom picture 16-01	2016	石膏、アクリル、紫外線硬化樹脂 ／カンヴァス	作家蔵			

E 境界を超えて

1	陳進	サンティモン社の女	1936	絹本着色・一面	福岡アジア美術館			
2	ポール・ジャクレー	打ち明け話の相手 連作「満州宮廷の王女たち」より	1942	木版	横浜美術館 (作家遺族寄贈)			
3	ポール・ジャクレー	オウム貝、ヤップ島	1958	木版	横浜美術館 (作家遺族寄贈)			
4	ポール・ジャクレー	花嫁、ソウル	1948	木版	横浜美術館 (作家遺族寄贈)			
5	藤原勇輝	4-3 Art Project のための プレゼンテーション	2025	ミクストメディア	作家蔵			
6	井田大介	ペーパー・ホイールズ	2016	ビデオインスタレーション、 自転車など	作家蔵			
7	ミヤギフトシ	アメリカン・ボーイフレンド : オーション・ビュー・リゾート	2013	ビデオ、カラー、サウンド 19分25秒	森美術館			
8	やなぎみわ	My Grandmothers REGINE+YOKO	2001	発色現像方式印画	鳥取県立美術館			
9	🎧 やなぎみわ	My Grandmothers AI	2003	発色現像方式印画	鳥取県立美術館			
10	シルバ・グブタ	無題 (ここに境界はない)	2005-2006/2011	ビニールテープ	金沢 21 世紀美術館			